

Versuchsdaten

Quantis-Anwendung führt zu

- Erhöhtem Knollenertrag
- Gesteigertem Stärkegehalt
- Verbessertem Sortierung



Quantis | Deutliche Mehrerträge in der Praxis

66 Praxisstreifenversuche in den wichtigsten Anbaugengebieten:
Bayern, Rheinland, Niedersachsen

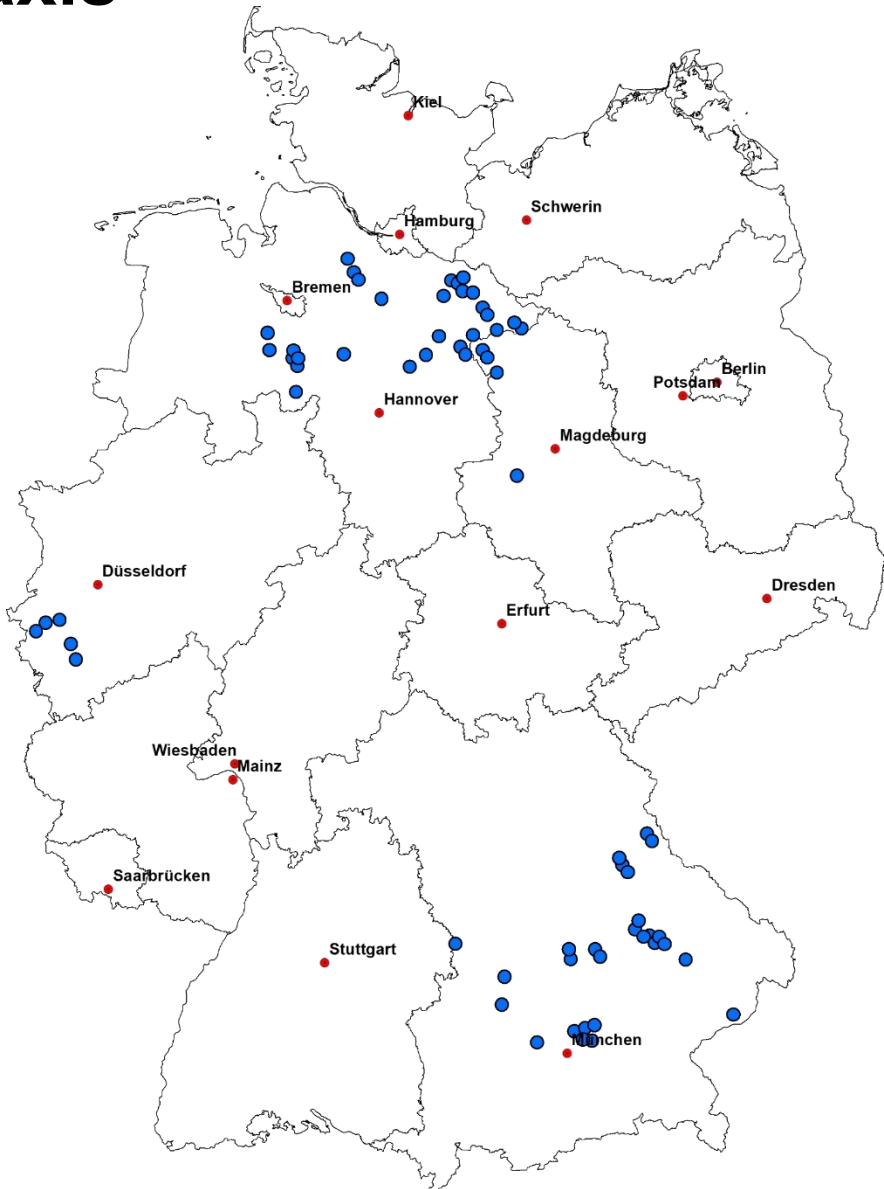
Kontrolle



Quantis

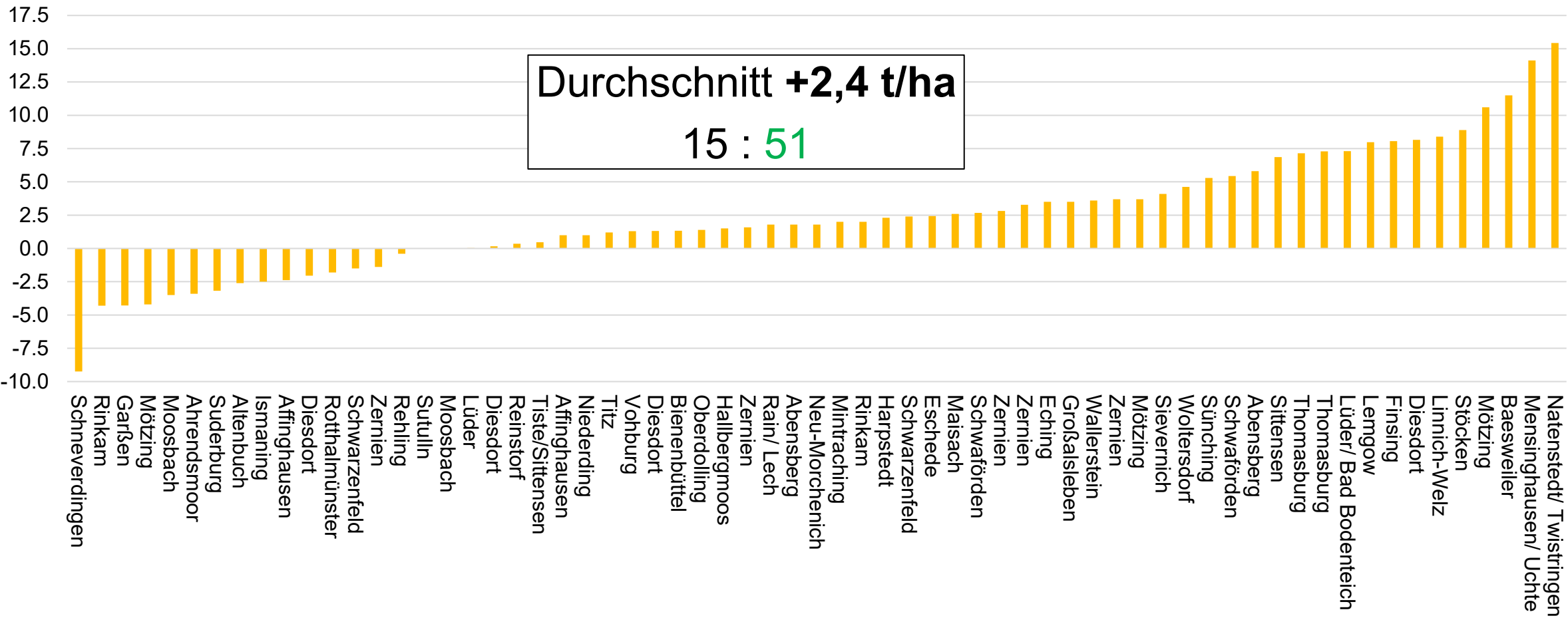


Standort: Linnich (Rheinland) Sorte Venezia



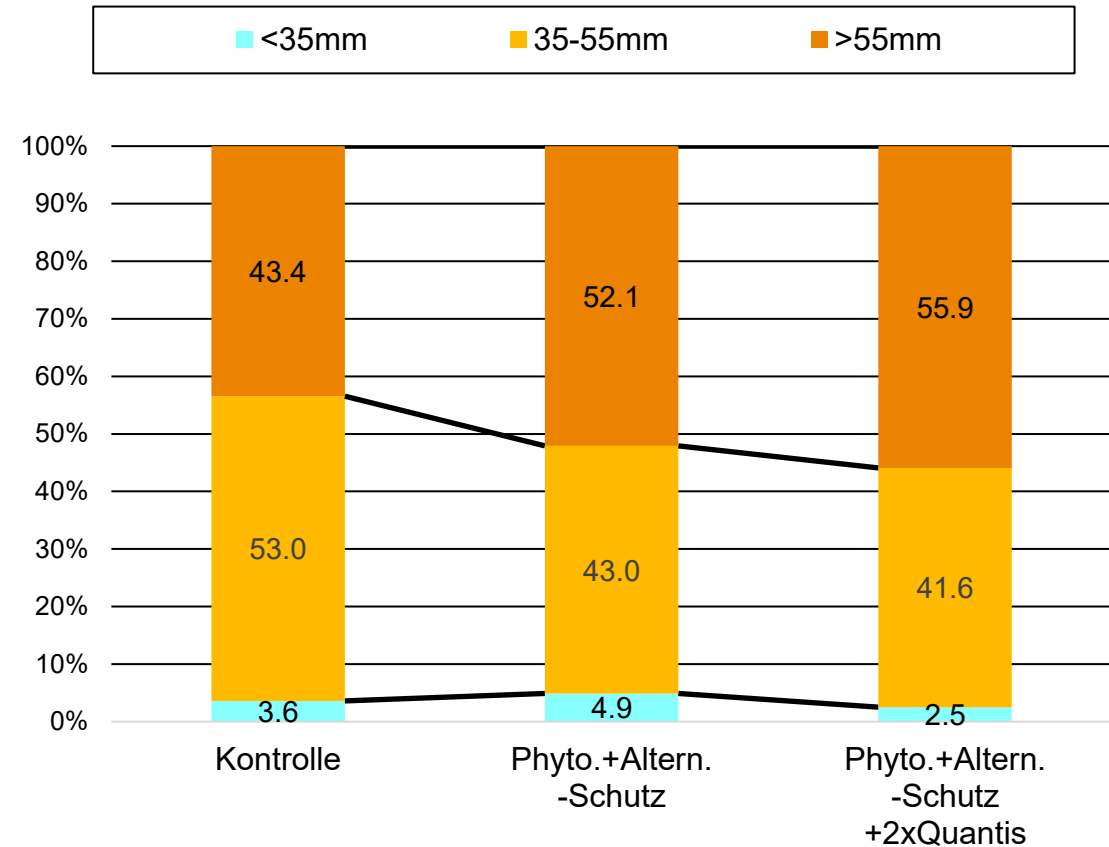
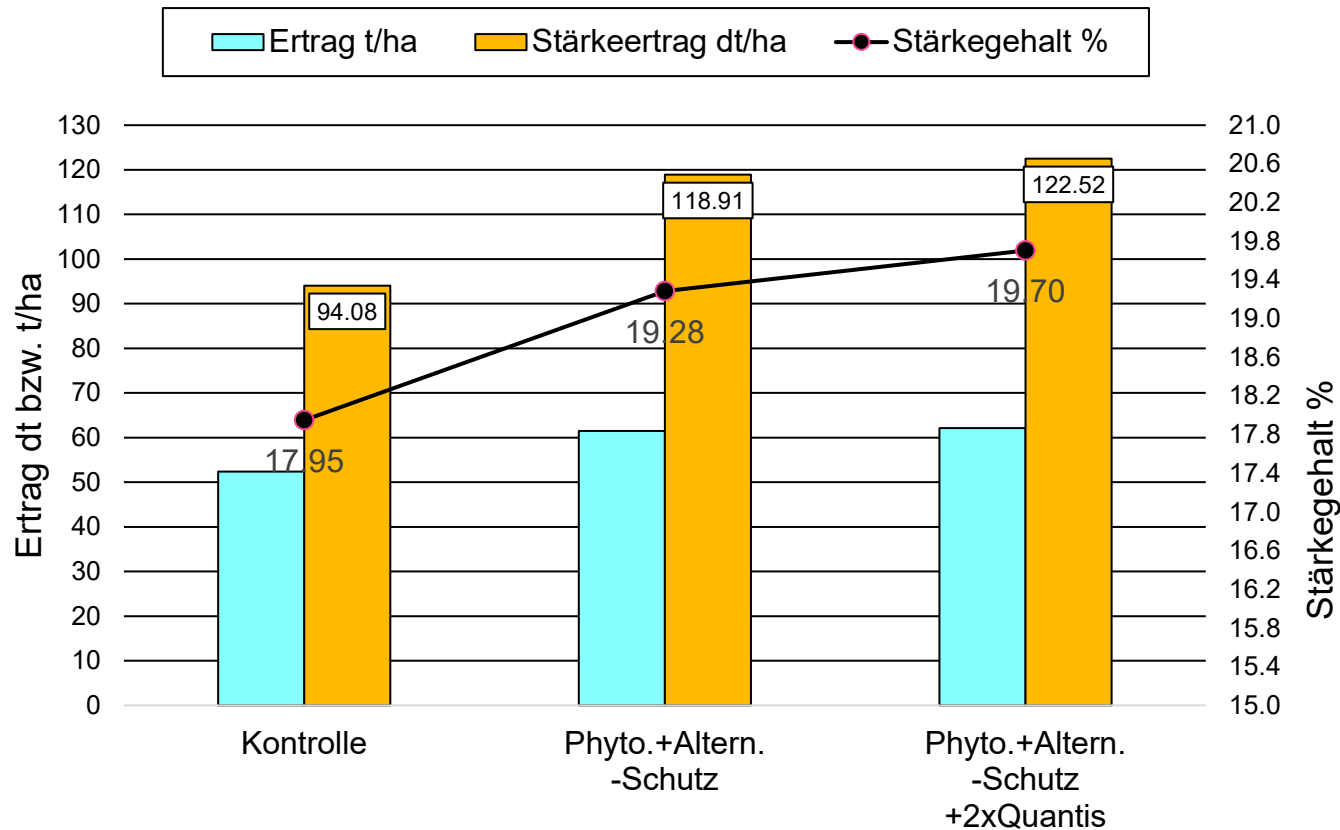
Quantis | Deutliche Mehrerträge in der Praxis

Abweichung der Quantis-Behandlung zu Kontrolle in Frischmasse-Ertrag t/ha



Gesicherte Erträge und verbesserte Qualitäten im Exaktversuch 2022

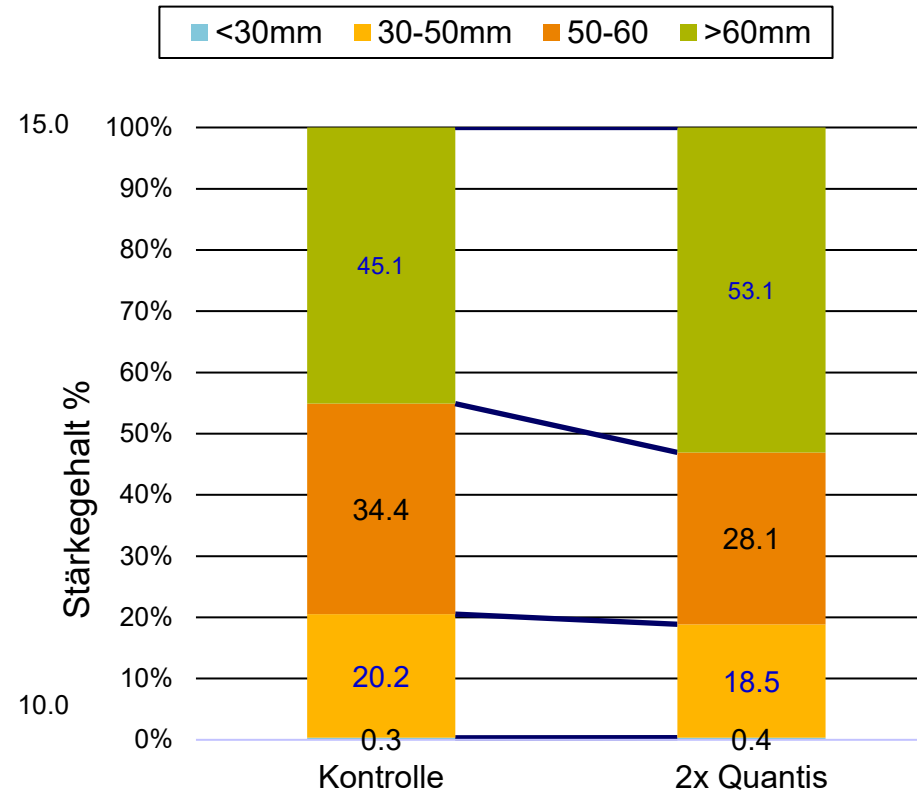
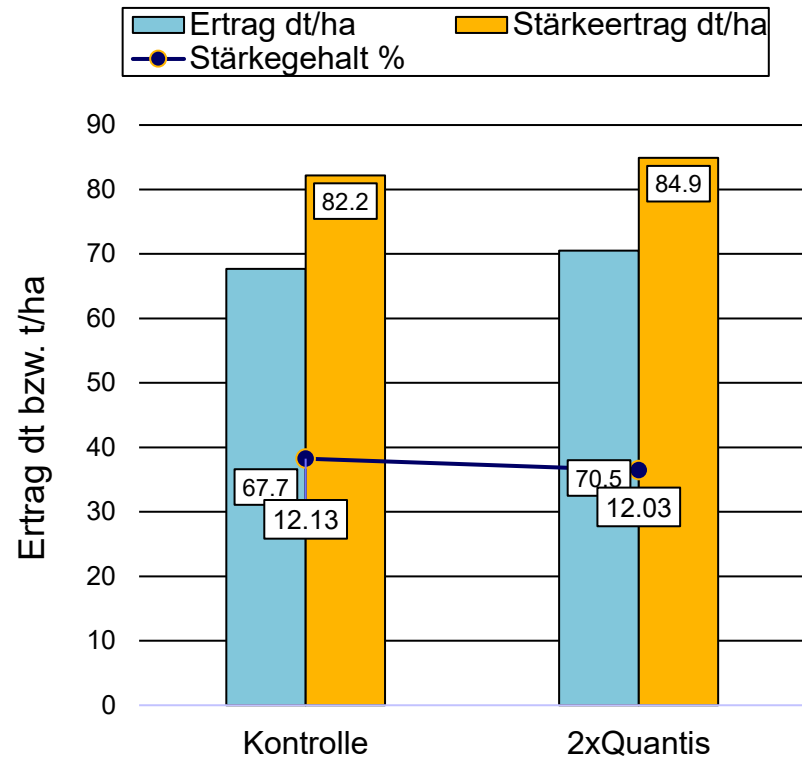
- Zusammenfassung aus 3 berechneten Exaktversuchen LWK Niedersachsen
Standorte: Immensen/ Hannover (Eurogrande), Rupenest/ Emsland, (Amado) Grundoldendorf, Stade (Amado)



Gesicherte Erträge und verbesserte Qualitäten im Exaktversuch 2023

Ort: Suderburg; Pflanzung: 21.04.2023; Sorte: Bernina

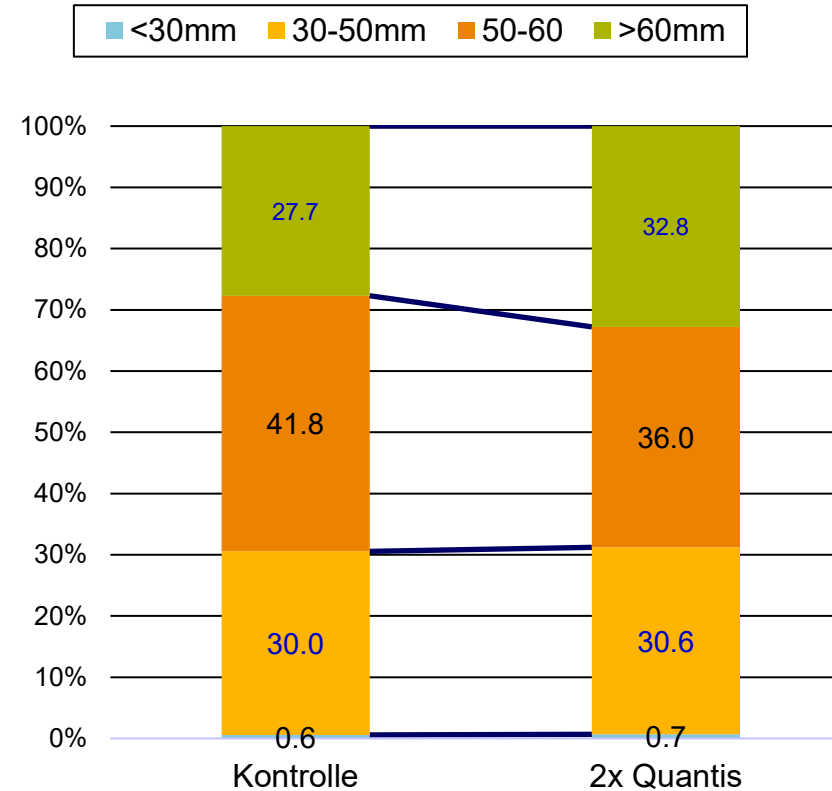
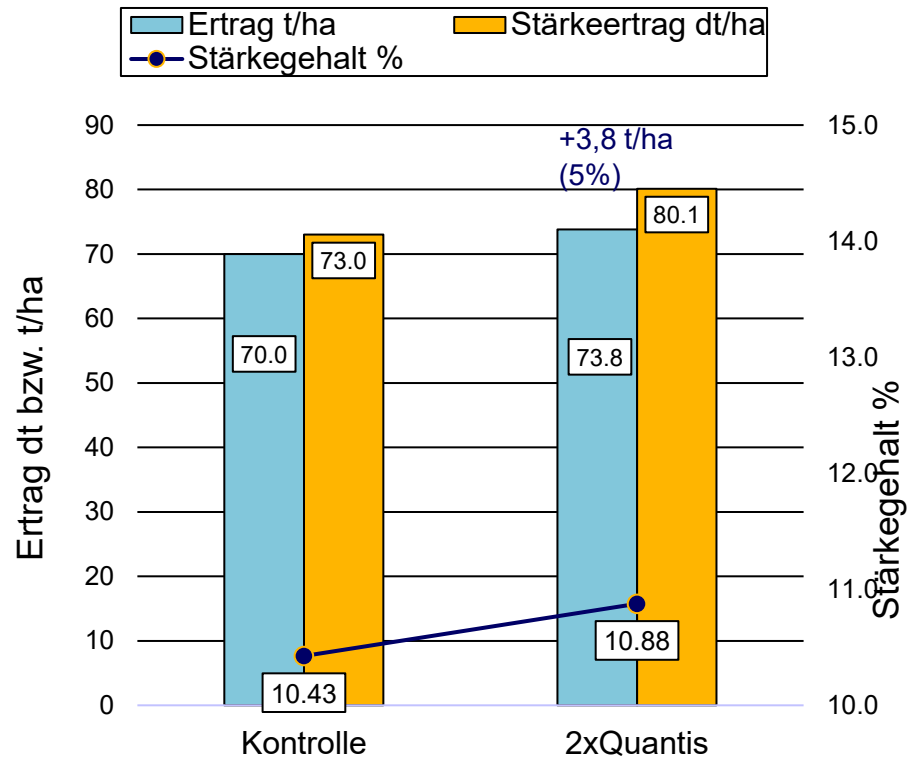
Quantisapplikationen: 06.07.2023 & 10.08.2023



Gesicherte Erträge und verbesserte Qualitäten im Exaktversuch 2024

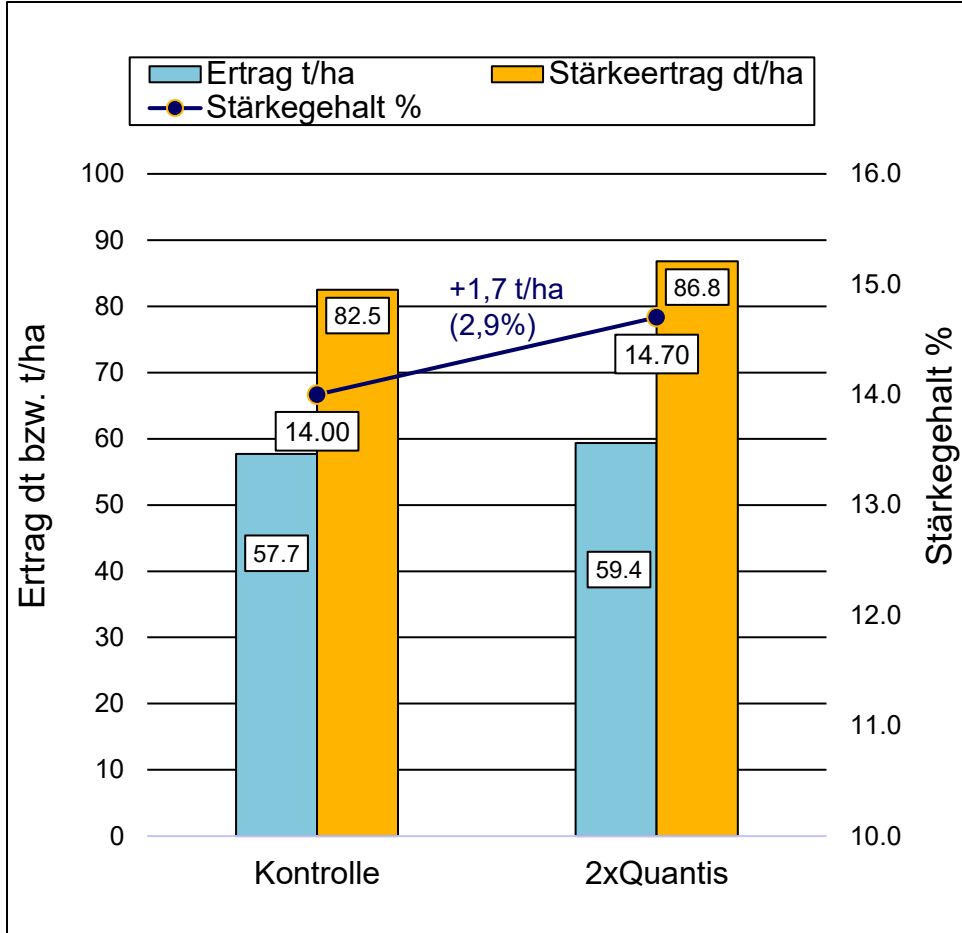
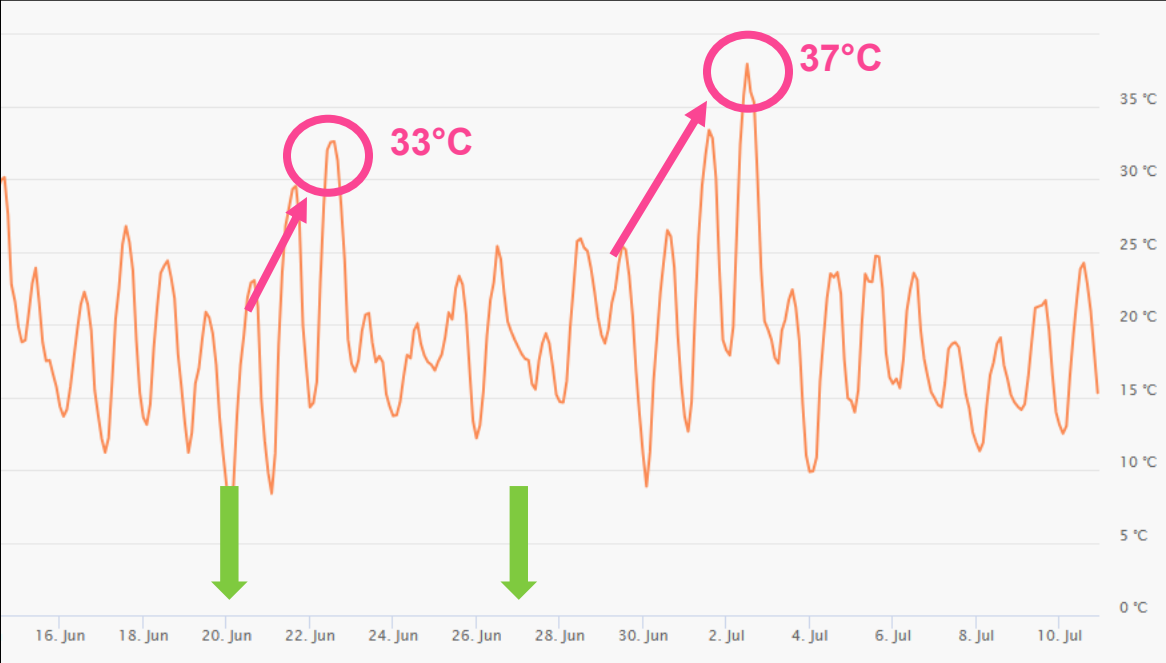
Ort: Suderburg; Pflanzung: 18.04.2024; Sorte: Bernina

Quantisapplikationen: 24.06.2024 & 08.07.2024



Gesicherte Erträge und verbesserte Qualitäten im Exaktversuch 2025

Syngenta-Auftragsversuch LWK Niedersachsen 2025
 Ort: Suderburg; Pflanzung: 14.04.2025; Sorte: Belana
 Quantis-Applikationen: 20.06.2025 & 27.06.2025



Eindrücke aus der Praxis 2025 überzeugen erneut!

Quantis Streifenversuch 2025, Standort: Niederrhein



Quantis-Effekt

Die Behandlung mit Quantis zeigt eine deutlich bessere Sortierung

Erstmaliger Einsatz von Quantis mit deutlichen Effekten

Kartoffelbetrieb Köckerling, Standort: Delbrück (NRW)

- Leichter 15er Sandboden: jeweils 10 Pflanzen ausgegraben und gewogen
- Unbehandelt 8.040g → behandelt 10.920g **(+ 35,8 %)**



2025

Praxisstreifenversuch, Standort: Kamen (NRW), Sorte: Innovator



Einsatzempfehlung Quantis in der Kartoffel FJ 2026

1. Anwendung (2 l/ha):

- Zeitraum: Blühbeginn bis Vollblüte
- Förderung von Knollenbildung
- Vitalisierung der Bestände gegen abiotische Stressfaktoren

2. Anwendung (2 l/ha):

- abhängig von der Witterung
- bei Tageshöchsttemperaturen $> 27^{\circ}\text{C}$ an **mindestens zwei** Tagen
- Optimierung der Sortierung und des Größenwachstums

