

Spezialdünger

Wir verstehen Pflanzen.

Nov@ in der  
Furchenapplikation



## INHALTSSTOFFE

- organischer Stickstoff
- Pflanzen- und Algenextrakte
- Huminsäuren und Fulvosäuren
- weitere org. Säuren
- Spurenelemente

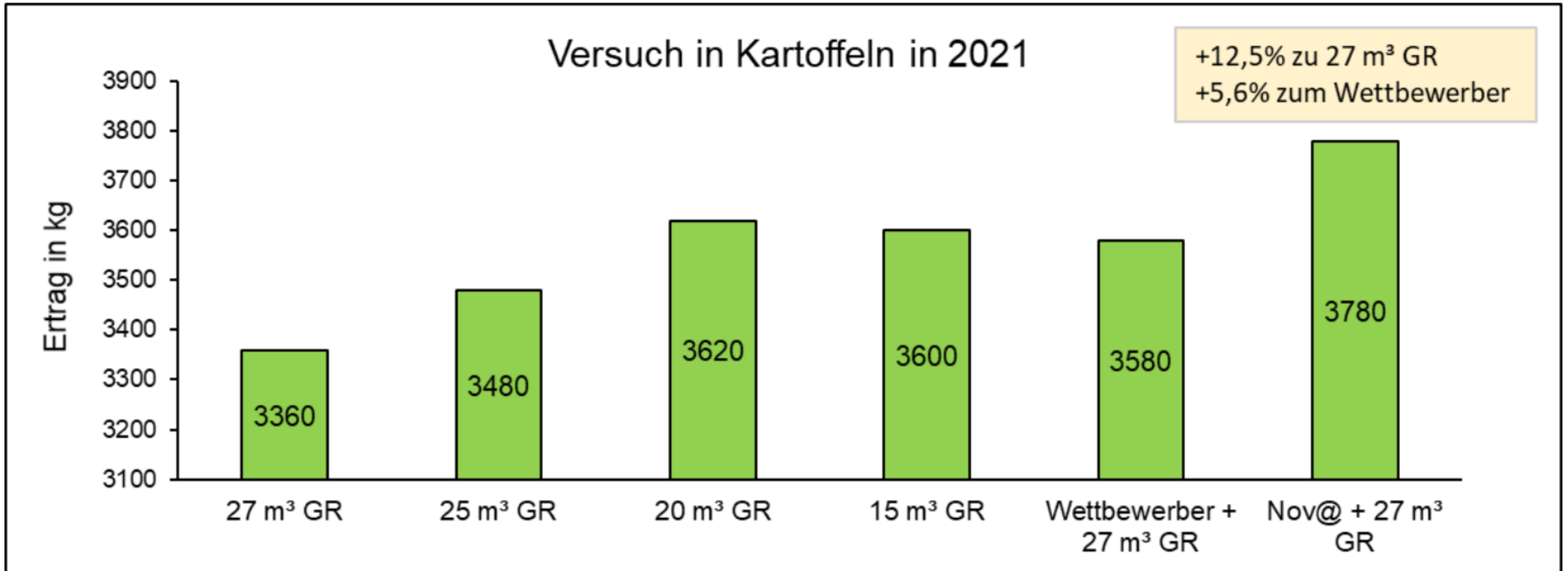


## WIRKUNG

- verbessertes Wurzelwachstum (Humin- und Fulvosäuren)
- verbesserte Nährstoffaufnahme (Fulvosäuren)
- Einfluss auf Organik und Bodenleben (Humin- und Fulvosäuren, etc.)
- Bessere, schnellere Freisetzung und Bereitstellung von Nährstoffen
- Wurzel- und Wachstumsförderung
- Immunsystem der Pflanze wird angeregt



1. Versuchsdaten		
Sorte	Kiebitz	
Standort	Wagenfeld (LK Diepholz)	
Pflanztermin	03.05.2021	
Vorfrucht	Zuckerrüben	
Düngung bei Var. 5-6	27 m <sup>3</sup> Nawaro Gärrest vor dem Pflanzen	
2. Behandlung, Aufwandmengen, Termine		
1	Düngung 1	27 m <sup>3</sup> Gärrest (GR)
2	Düngung 2	25 m <sup>3</sup> GR
3	Düngung 3	20 m <sup>3</sup> GR
4	Düngung 4	15 m <sup>3</sup> GR
5	Wettbewerber	? + 27 m <sup>3</sup> GR
6	Nov@	4 l zur Pflanzung + 27 m <sup>3</sup> GR
3. Ergebnisse		
Var.	Ertrag kg	
1	3360	
2	3480	
3	3620	
4	3600	
5	3580	
6	3780	





## DEMOVERSUCH KARTOFFELN IN DIEPHOLZ

Verglichen wurden hier vor allem die Nullparzelle mit der Parzelle, auf welcher 4 l/ha Nov@ ausgebracht wurde.

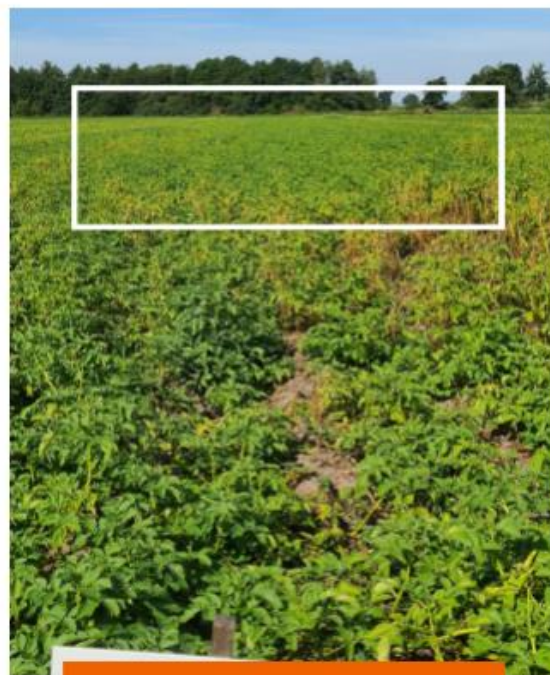
### BEOBACHTUNG:

Es ist zu erkennen, dass beim ersten Aufnahmetermin die Nullparzelle einen deutlich höheren Anteil an gelb gefärbten Pflanzen im Bestand aufweist als die Nov@ Parzelle (siehe Vergleich weißer Kasten). Beim zweiten Aufnahmetermin sind vermutlich aufgrund der Witterung (hohe Temperaturen, wenig Niederschlag, keine Bergung) keine Unterschiede zwischen den Parzellen mehr erkennbar.

# Demo- versuch in Kartoffeln



02.08.2022



NOV@



NULLPARZELLE



17.08.2022



4l/ha Nova

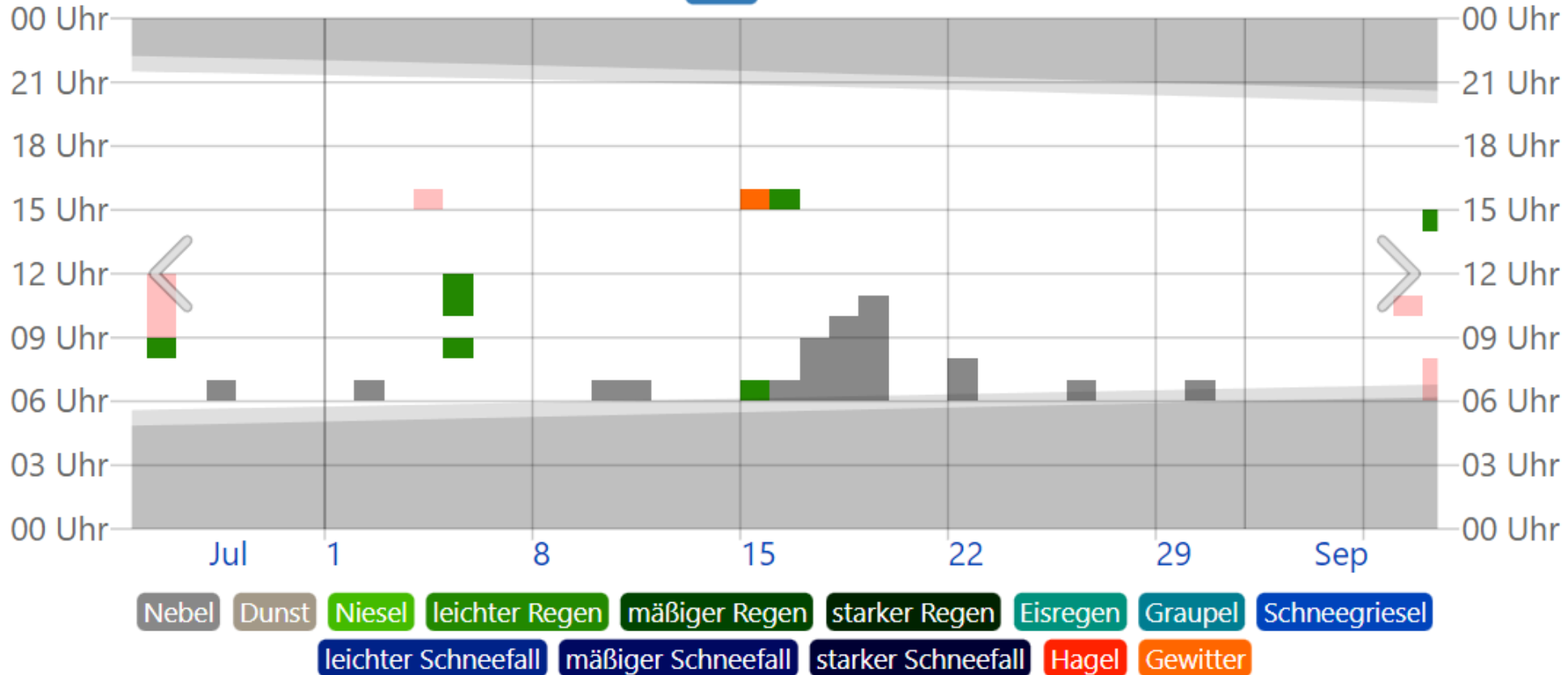


NULLPARZELLE

## Beobachtetes Wetter im August 2022 am Diepholz

← Sommer 2022 [Link](#) [Herunterladen](#) [Vergleich](#) [Durchschnittswerte](#)

Verlauf: J F M A M J J **Aug** S O N D 2021 2020 2019 2018



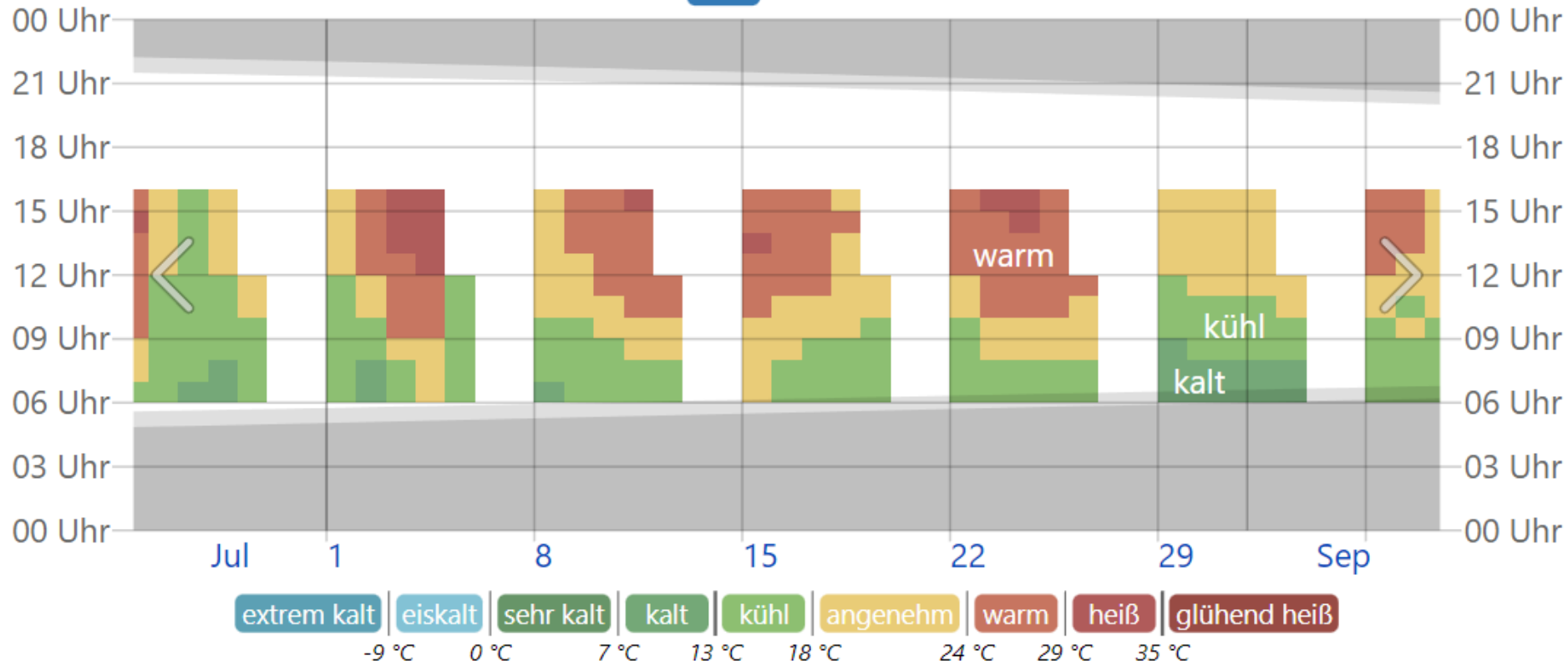
Das stündlich beobachtete Wetter, nach Kategorie farbcodiert (nach Schweregrad). Wenn mehrere Berichte vorhanden sind, wird der Code mit dem höchsten Schweregrad angezeigt.

Demo-  
versuch in  
Kartoffeln

## Stündliche Temperatur im August 2022 am Diepholz

← Sommer 2022   [Link](#)   [Herunterladen](#)   Vergleich   Durchschnittswerte

Verlauf: J F M A M J J **Aug** S O N D 2021 2020 2019 2018



Die gemeldete Tagestemperatur, in Bänder farbcodiert. Die schattierten Überlagerungen kennzeichnen die Nacht und zivile Dämmerung.

Demo-  
versuch in  
Kartoffeln



### Versuchsdaten

**Versuchsstandort:**  
Wagenfeld (LK Diepholz)





**Versuchsansteller:**  
Friedrich Fangmeier

**Sorte:**  
Louisa

**Vorfrucht:**  
Beispiel

**Ernte:**  
19.10.2022

### Varianten und Bonitur

Variante	Größenverteilung in %		g UWG	Knollenzahl / 10 kg
	25 - 40 mm	< 35 mm		
Nullparzelle	2	0	404	100
4   Nov@	7,2	1,6	415	134
	0	0	403	94
	3,2	0	401	122
	0,9	0	415	96
	2,6	0	412	104