

NUTRIGEO : Das Boden-Präbiotikum

**PRÄBIOTISCHE
LÖSUNG**

*Spezifische organische
Säuren*

Polysaccharide

EG Düngemittel No. 2003/2003

Zulassung im Ökologischen Landbau

EG Verordnung 803/ 2017

Bodenverbesserer (EU 2019/1009)



Spurenelemente komplexiert

NUTRIGEO®

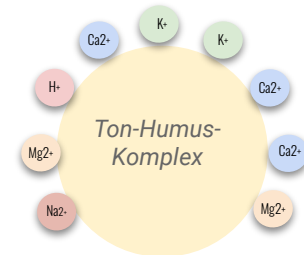
**Aktiviert die
humusbildende
Flora**



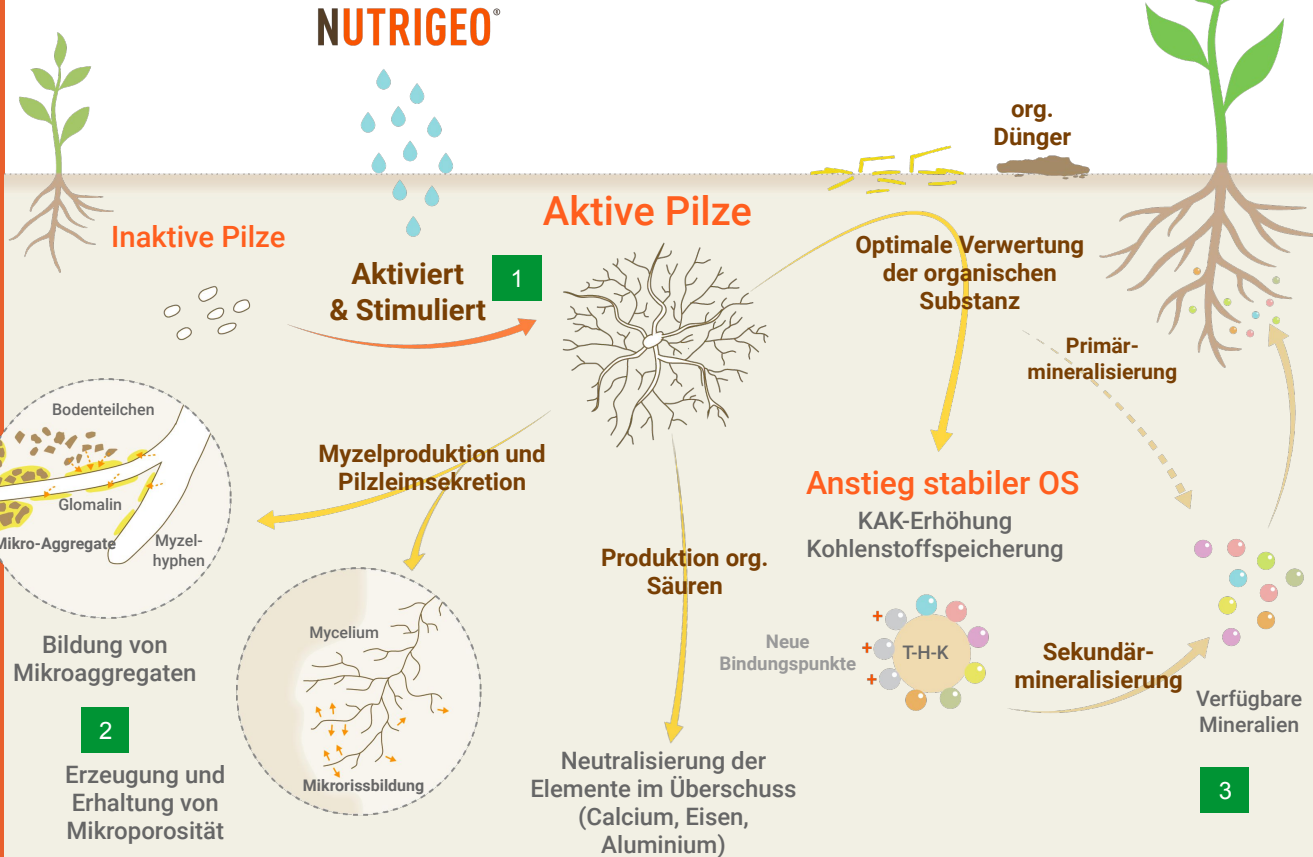
**Verbessert die
Bodenstruktur**



**Verbessert die
Nährstoffverfügbarkeit**



NUTRIGEO : Wirkungsweise



1 Aktiviert die humusbildende Flora

2 Verbessert die Bodenstruktur

3 Verbessert die Nährstoffverfügbarkeit

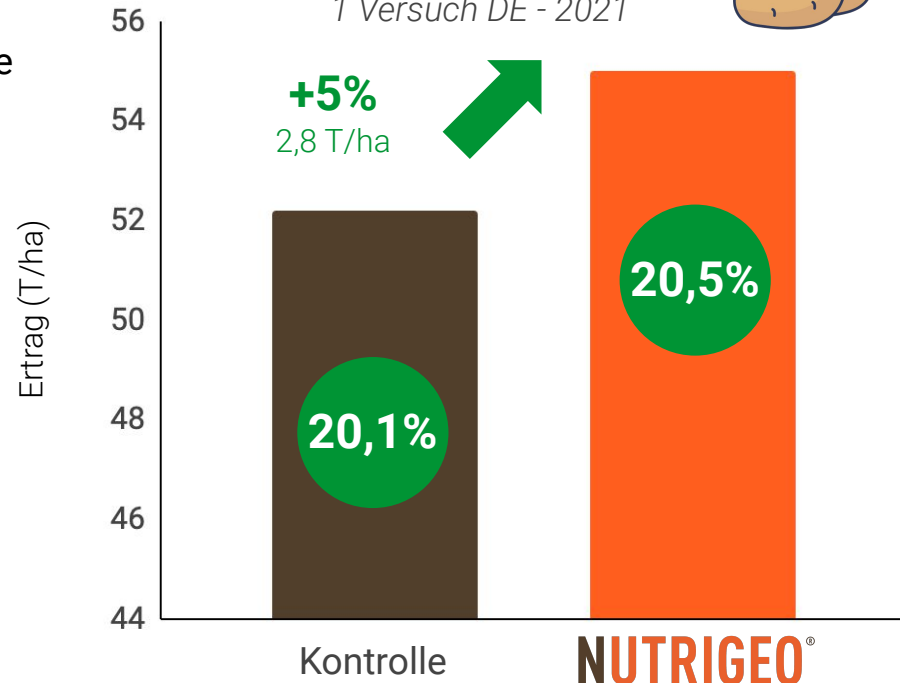
Kartoffel-Mehrertrag nachgewiesen

Versuchsdurchführung LWK in 2021
Anwendung : 25 L/ha - 20/04/2021
Sandboden (verdichtet), schlechte Strohhrotte
Sorte : Saprodi (Stärkekartoffel)
Standort : Niedersachsen



Stärkekartoffel - Ertrag

1 Versuch DE - 2021

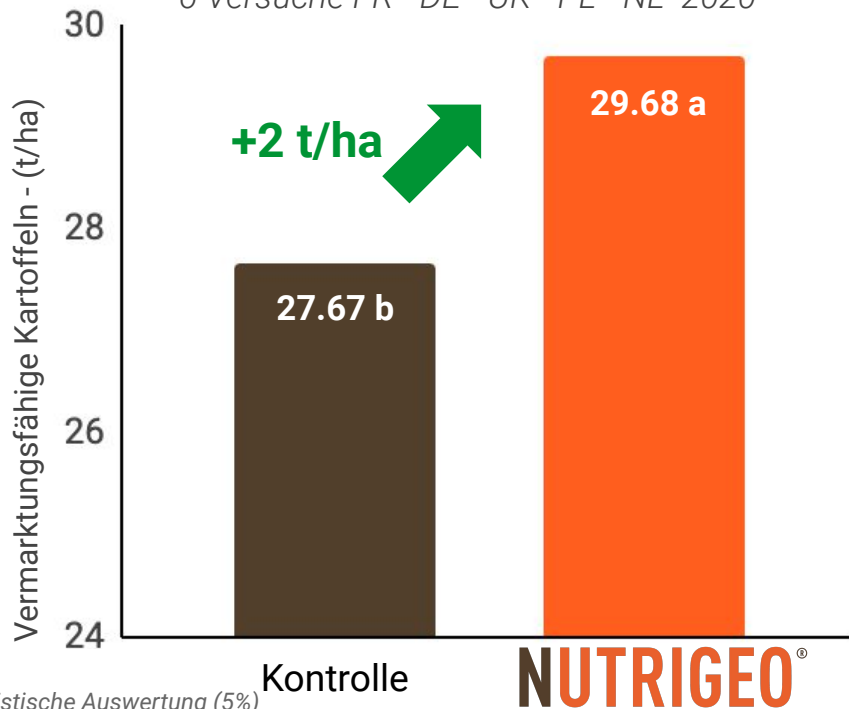


**Mehrertrag und positiver Einfluss
auf den Stärkegehalt**

Versuchsergebnisse - NUTRIGEO

Vermarktungsfähige Kartoffeln

6 Versuche FR - DE - UK - PL - NL 2020



*Statistische Auswertung (5%)

40 L/ha
Frühjahrsbehandlung

Zunahme der vermarktungsfähigen Kartoffeln

+2 t/ha



Industriekartoffeln

120 €/t*

⇔ + 240 €/ha

R.O.I. ⇒ x 2



Speisekartoffeln

200 €/t*

⇔ + 400 €/ha

R.O.I. ⇒ x 3,3

* basierend auf Durchschnittspreisen von 2017 bis 2021 von France Agri Mer