

**Mach Dich mit uns auf den Weg in die Präzisionslandwirtschaft  
und erschließe das volle Potential Deiner Felder!**



**xarvio®**  
Digital Farming  
Solutions

**Xarvio**

12/2025

Maximilian Heindl, BASF Digital Farming GmbH

powered by BASF

# xarvio & BASF

Innovationen seit über 100 Jahren!



Start Projekt "PRO\_PLANT"  
Modell Entwicklung

1989

Weiterentwicklung von  
Krankheits-, Wachstums- &  
Schädlingsmodellen

Applikations-  
Timer



xarvio®  
HEALTHY FIELDS  
powered by BASF

Produkt-  
empfehlungen

- ✓ ≥30 Jahre Erfahrung
- ✓ in 7 Ländern
- ✓ für 21 Kultur/Land Kombinationen
- ✓ mit 76 Schädlings & Krankheitsmodellen



xarvio®  
Digital Farming  
Solutions

1914

1916

1922

1946 1950-70

2014

2016

2019

2025

xarvio® / BASF DIGITAL FARMING SOLUTIONS

Saatgut

Saatgut Gemüse

Insektizide

Fungizide

Herbizide

Dünger

**BASF**  
We create chemistry

Limburgerhof Agricultural  
research site opened

powered by BASF

# Entwicklung der Landwirtschaft

## Nächster Technologiesprung – Digitalisierung

### Evolution der Agronomie



### Zukunft der Landwirtschaft



### Evolution der Arbeitskraft



# Daten werden zu Information

## Daten



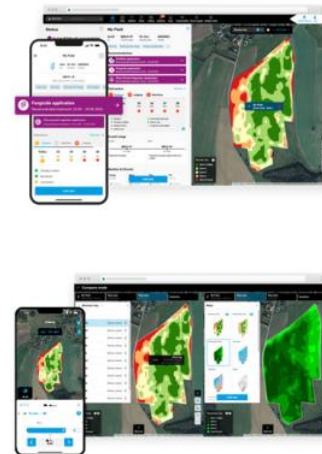
**Datenerfassung**

## xarvio Modelle



**Analyse und  
Risikobewertung**

## Empfehlungen & Karten



**Planung und  
Optimierung**



**Eine  
Unterstützung  
bei Deiner  
Entscheidung**

**Dein digitaler  
Assistent**



## xarvio FIELD MANAGER

### Risikominimierung durch Wissen

### Mit abgesicherten, feldspezifischen Empfehlungen von der Aussaat bis zur Ernte



- ✓ Profitabilität pro ha ressourcenschonend steigern
- ✓ Weniger Pflanzenstress, homogenere Bestände, leichtere Ernte
- ✓ Automatisch erstellte Aussaatkarten basierend auf historischen Ertragspotentialkarten



- ✓ Leichte Erstellung variabler Düngekarten
- ✓ Bedarfsgerechte Düngung auf Basis von Biomassekarten und der historische Ertragspotentialkarte.
- ✓ Sinkenden Erträgen entgegenwirken und Erntequalität steigern.



- ✓ Wissen, wann, wo und was Dein Feld an Schutz braucht
- ✓ Alle Schläge auf dem Handy immer im Blick, um rechtzeitig reagieren zu können
- ✓ Wirkungskontrolle auch wenn Du das empfohlene Zeitfenster nicht triffst

## xarvio® FIELD MANAGER

### Feldspezifische Empfehlungen im Pflanzenschutz



xarvio®  
Digital Farming  
Solutions



**Empfehlung der Erstbehandlung Mitte April wegen Septoria und Gelbrost**



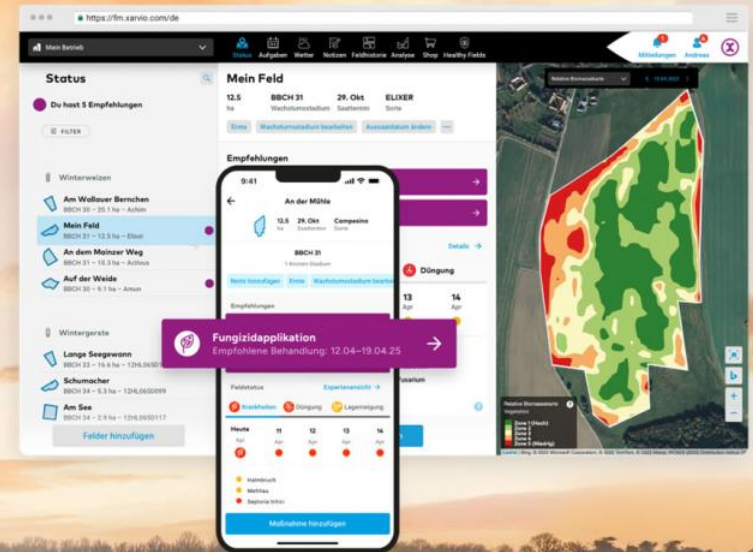
**Empfehlung der Folgebehandlung nach Beendigung der Schutzzeit Anfang Mai ausgelöst durch Gelbrost**



# Variable Applikation agronomisch sinnvoll und praktikabel!



xarvio®  
Digital Farming  
Solutions



12.12.2025

powered by BASF



# Unsicherheit statt Klarheit in der Präzisionslandwirtschaft an einem Praxisbeispiel



**xarvio®**  
Digital Farming  
Solutions

12.12.2025

powered by BASF



# Was für eine sinnvolle, variable Applikationsempfehlung zu beachten ist

## Variable Applikation von Wachstumsreglern und Fungiziden

Ist eine variable Applikation sinnvoll?



Wie viele Zonen machen agronomisch Sinn?



Was ist die richtige Aufwandmenge pro Zone?



Was ist technisch umsetzbar?

Agronomie

Technologie

Erfolgreiche variable Applikation

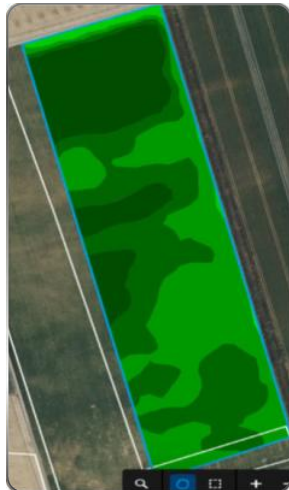






# Kartenmaterial

## Historische Ertragspotentialkarte



- Jedes Jahr eine Karte
- Historische Verteilung der Vegetationsunterschiede
- Gemittelt über >10 Jahre

**Aussaat & Grunddüngung**

## Blattflächenindex-Biomassekarten



- Alle 3-5 Tage eine Karte
- Hochauflösende Vegetationskarte mit absoluten Werten, basierend auf echten Satellitenbildern
- Feldübergreifend vergleichbar

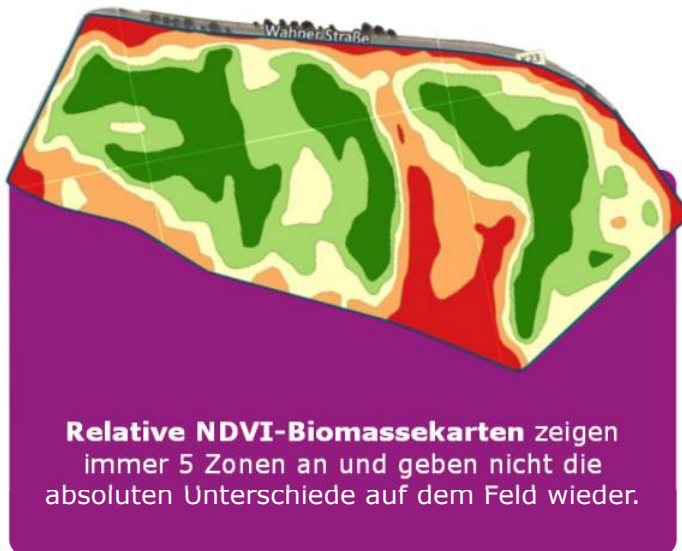
**N-Düngung & Pflanzenschutz**



# Bunte Karten sind schön, bergen aber das Risiko von Über- und Underdosierung

## 5 Zonen empfohlen

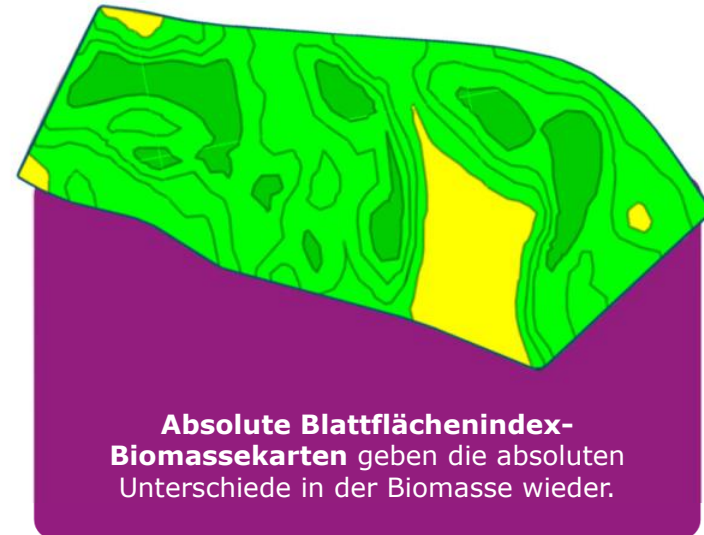
Gefahr der Unter- Überdosierung



VS.

## 3 Zonen empfohlen

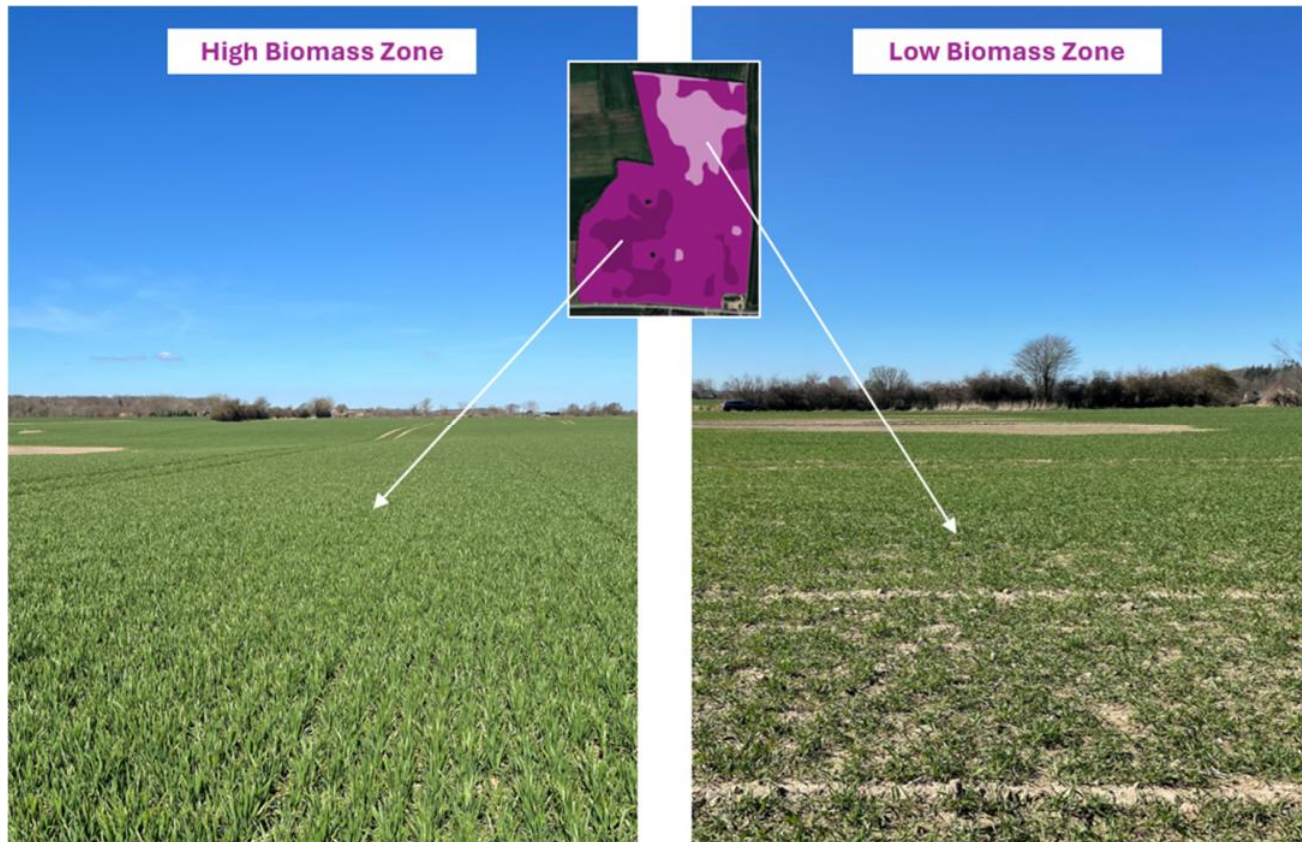
Immer Bezug zur tatsächlichen Blattfläche



**Nur auf Basis von absoluten Blattflächenindex-Biomassekarten  
ist eine sinnvolle Zonierung möglich!**

# Einblicke aus dem Bestand

## VRA nach Biomassekarten macht Sinn

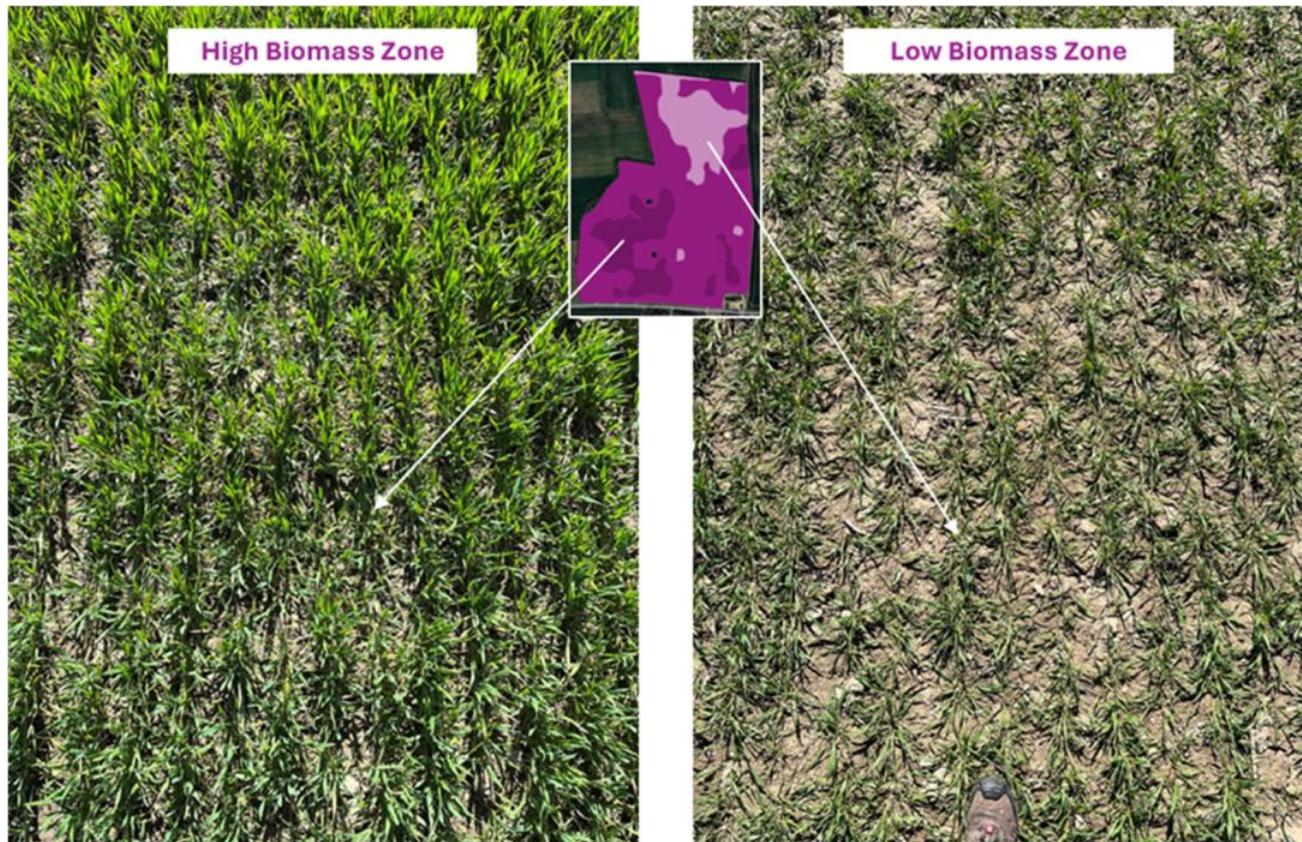


**Anfang April 2025, SH, Ostseeküste**



# Einblicke aus dem Bestand

## VRA nach Biomassekarten macht Sinn

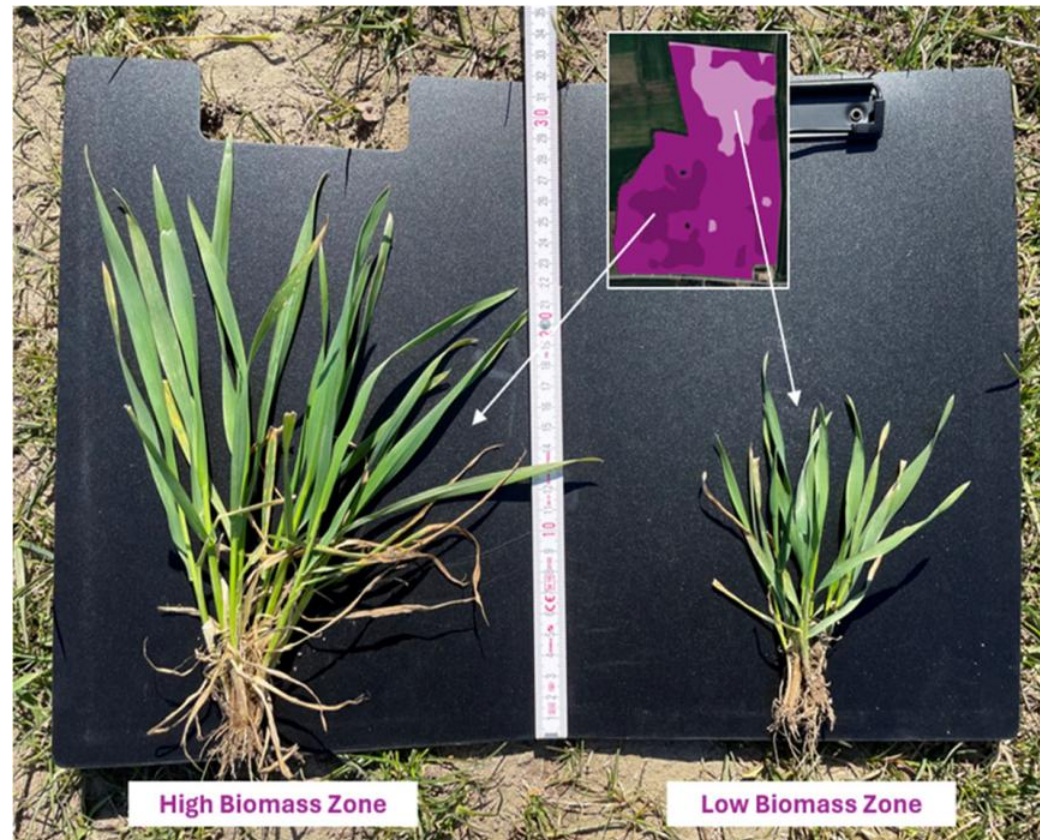


Anfang April 2025, SH, Ostseeküste



# Einblicke aus dem Bestand

## VRA nach Biomassekarten macht Sinn



Anfang April 2025, SH, Ostseeküste

# Einblicke aus dem Bestand

## VRA nach Biomassekarten macht Sinn

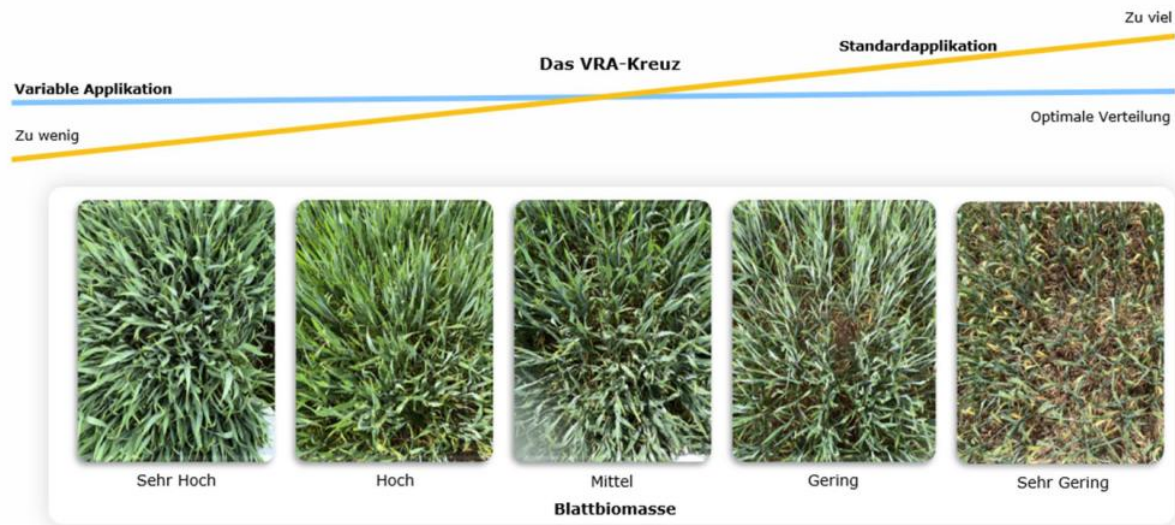


**Ende April 2025, NRW, bei Köln**



# Retentionmessungen

Wie viel Wirkstoff kommt auf dem Blatt an?



**Entnahme von Blattproben aller Kombinationen von Varianten – VRA-, Standard-Applikation und der verschiedenen Biomassezonen**

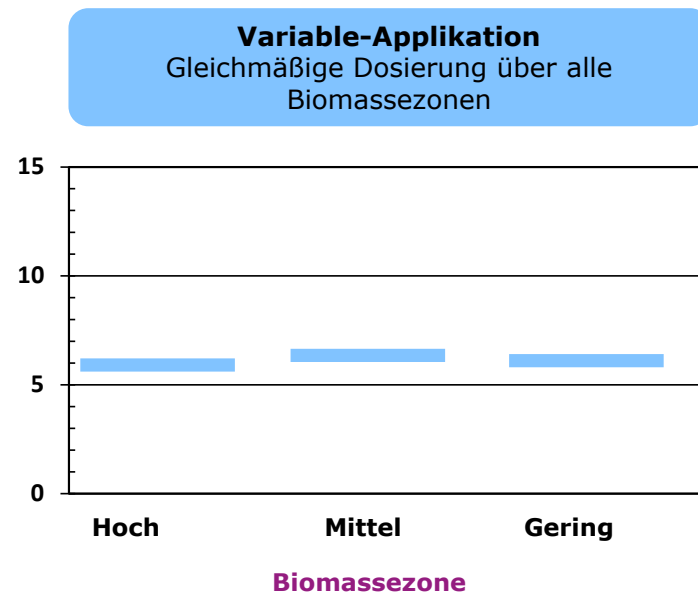
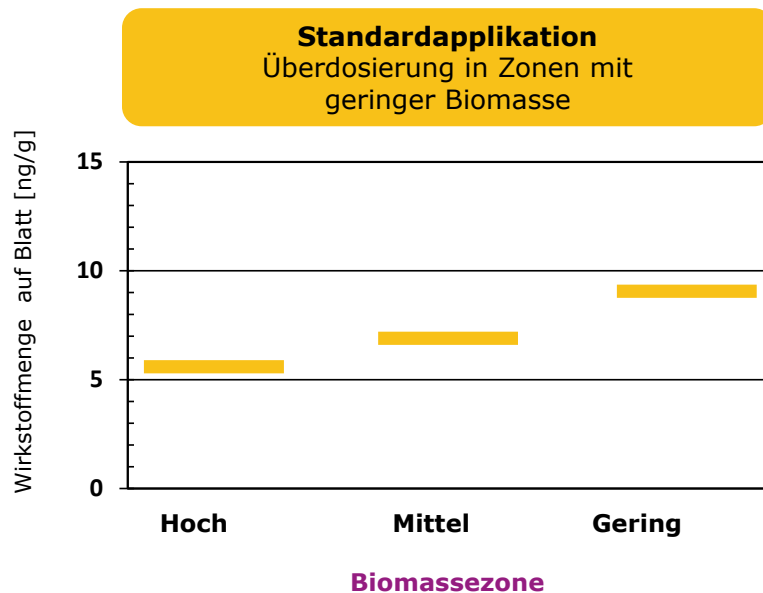


xarvio®  
Digital Farming  
Solutions



# Der VRA-Advisor ist wissenschaftlich getestet

Optimierte Verteilung der Wirkstoffe im Bestand



# Ergebnisse

Bis zu  
**25%**  
Produkteinsparung in  
niedrigen Biomassezonen

Bis zu  
**5%**  
Ertragssteigerung in  
hohen Biomassezonen

# Wir haben das passende Angebot für Dich

Maßgeschneidert auf Deinen Betrieb!

**Dein digitaler Assistent - angepasst an Deine Bedürfnisse!**

## Buche das All-in-1-Paket!

**Sichere Dir alle Funktionen  
des xarvio FIELD MANAGERS  
pro Feld**

---

**10 €** pro ha, pro Jahr

## Hole Dir die Betriebslizenz

**Optimiere Deinen  
ganzen Betrieb.**

---

**1500 €** pro Jahr





# xarvio® FIELDMANAGER

## Unser hektarbasiertes Abo-Modell



<div><div>Kostenlos</div><div>Basis</div></div> <div><div>Richte Deinen Betrieb ein</div><div><div><div></div><div>Betrieb &amp; Felder anlegen</div></div><div><div></div><div>Kulturen hinzufügen</div></div><div><div></div><div>FMIS Verbindungen</div></div><div><div></div><div>Dokumentation</div></div><div><div></div><div>Analyse und Karten Upload</div></div></div></div>	<div><div>Technologie</div><div>Aussaat</div></div> <div><div>Spare Saatgut ein und homogenisiere Deinen Bestand</div><div><div><div></div><div>Variable Aussaatkarten</div></div><div><div></div><div>Wolkenunabhängige Biomassekarten</div></div><div><div></div><div>Historische Ertragspotentialkarten</div></div></div></div> <div><div>3€ /ha/Jahr</div></div>	<div><div>Technologie</div><div>Düngung</div></div> <div><div>Steigere Ertrag und Qualität durch variable Düngekarten</div><div><div><div></div><div>Variable Düngekarten</div></div><div><div></div><div>Wolkenunabhängige Biomassekarten</div></div><div><div></div><div>Historische Ertragspotentialkarten</div></div></div></div> <div><div>3€ /ha/Jahr</div></div>	<div><div>Agronomie/Technologie</div><div>Pflanzenschutz</div></div> <div><div>Triff den richtigen Zeitpunkt mit der optimalen Produktmischung &amp; steigere Ertrag und Qualität durch variable Applikationskarten</div><div><div><div>Agronomie</div><div><div><div></div><div>Applikations-Timer</div></div><div><div></div><div>Produkt-&amp; Dosierungsempfehlungen</div></div><div><div></div><div>Wachstumsstadienmodelle</div></div></div></div><div><div>Technologie</div><div><div><div></div><div>Variable Applikationskarten</div></div><div><div></div><div>Wolkenunabhängige Biomassekarten</div></div><div><div></div><div>Historische Ertragspotentialkarten</div></div></div></div></div></div> <div><div>6€ /ha/Jahr</div><div>3€ /ha/Jahr</div></div>	<div><div>Agronomie &amp; Technologie</div><div>Komplett</div></div> <div><div>Rundum-Sorglos Paket</div><div><div><div></div><div>Agronomie- und Technologie Paket</div></div><div><div></div><div>Für Aussaat, Düngung &amp; Pflanzenschutz</div></div></div></div> <div><div>10€ /ha/Jahr</div></div>
---	--	---	--	--

Wertgutscheine 50-1.500€ im Farmers Club



**Wir können Dir kein  
gutes Wetter versprechen –  
aber ein gesundes Feld.**



**xarvio®**  
**HEALTHY FIELDS**

powered by BASF



# Was macht xarvio einzigartig?

Von der Aussaat bis zur Ernte – Alles in einer Plattform



**xarvio®**  
Digital Farming  
Solutions



12.12.2025

powered by BASF

## Was macht HEALTHY FIELDS so besonders?

Was für Deine Maschine gilt, gilt jetzt auch für Dein Feld:



Leistungsbasiertes Angebot:  
**Gesunde Pflanzen**



Leistungsbasiertes Angebot:  
**Intakte Maschinen**

# Der HEALTHY FIELDS Mehrwert Landwirt



**Komfort und Sicherheit,  
planbaren Kosten,  
garantierter Erfolg!**

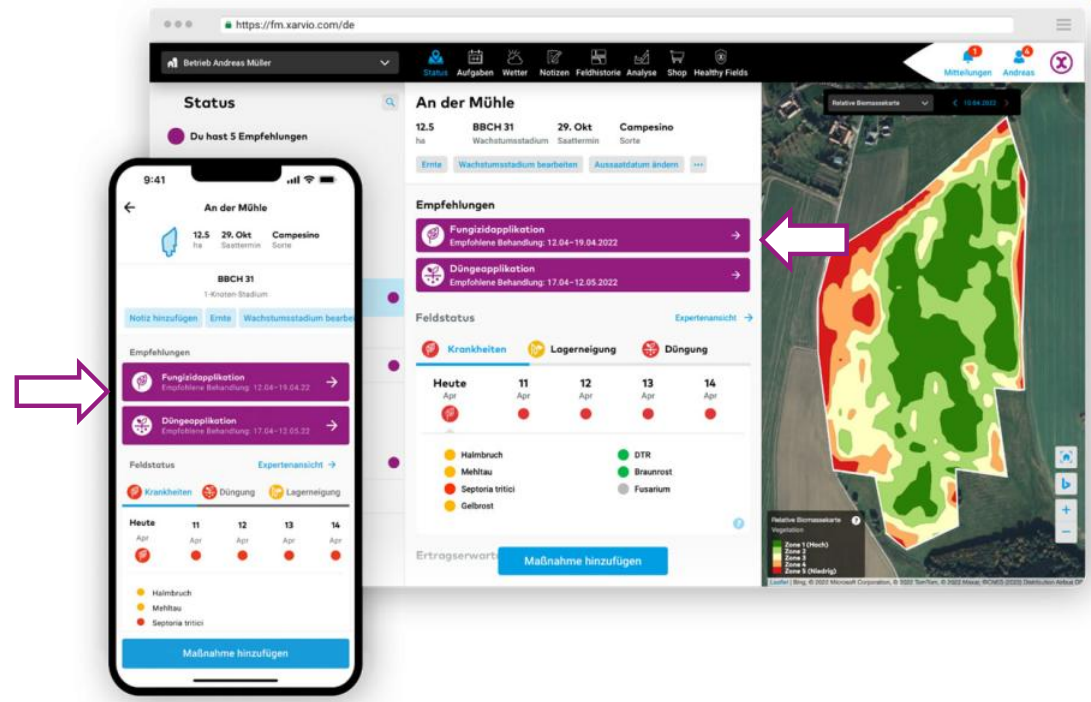




# xarvio Healthy Fields

## Nutzeroberfläche

- Schlagspezifische Risikoberechnung
- Ampelsystem für das Infektionsrisiko
  - **grün** = keine Maßnahme erforderlich
  - **gelb** = es baut sich ein Risiko auf
  - **rot** = Maßnahme erforderlich
- Empfehlungen mit 4 Tagen Vorlauf



**Frühzeitige Benachrichtigungen zur optimalen Umsetzung der Empfehlung**

# xarvio HEALTHY FIELDS – Pflanzenschutz optimiert

## Blattgesundheitsgarantie



xarvio®  
Digital Farming  
Solutions

Ø 99 %  
Erfolgsquote  
2021 -2025



### Die Garantie: Mindestens 80% Blattgesundheit



#### Die Winterweizen & Dinkel-Garantie:

Die Garantie für Weizen deckt eine Blattgesundheit der ertragsrelevanten Blätter (**F und F-1**) im **BBCH-Stadium 75** von mindestens 80 Prozent ab.



#### Die Wintergersten-Garantie:

Die Garantie für Wintergerste deckt eine Blattgesundheit der ertragsrelevanten Blätter (**F bis F-2**) im **BBCH-Stadium 69** von mindestens 80 Prozent ab.



1.  
**100-80%**  
*Unser  
Versprechen*



2.  
**79-70%**  
*Entschädigung  
160-180€/ha*



3.  
**69-0%**  
*Entschädigung  
320-360€/ha*

# Prognosesysteme im Vergleich

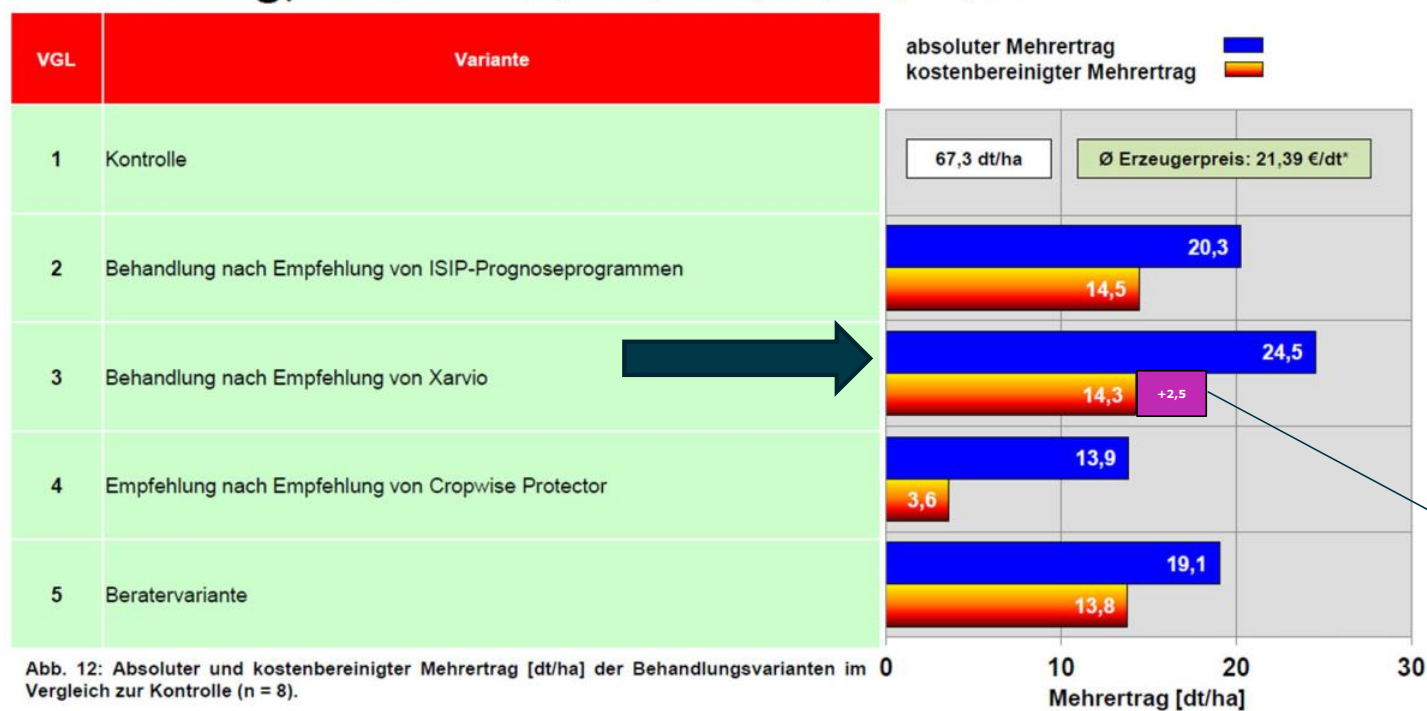
## LTZ Baden-Württemberg Winterweizen – Saison 2024



Landwirtschaftliches Technologiezentrum  
Augustenberg



### Mehrertrag, Standorte : SIG, MOS, 2xKA, HD, RW, BC, LTZ



\*A-Weizen: 22,08 €; B-Weizen: 20,70 €

**Zusätzlich +2,5 dt  
bereinigter Mehrertrag  
durch  
HEALTHY FIELDS  
2024!**

Winterweizen

\*21.12.24 - 28.02.25

Fungizide

- Region 1 - 145 €/ha
- Region 2 - 125 €/ha
- Region 3 - 110 €/ha
- Region 4 - 95 €/ha



12.12.2025

powered by BASF



# Weizenfungizidversuch 2025

## Landberatung Harzvorland e.V.

Aussaat	16.10.2024	Sorte LG Charakter, Stoppelweizen gepflügt,	Ernte 30.07.2025	je Durchfahrt 15 €/ha	netto			20 €/dt	
	Datum	08.04.2025	10.05.2025	26.05.2025	Kosten	Ertrag	Ertrag	Erlös	Erlös
	Stadium	BBCH 31/32	BBCH 49	BBCH 61/65	Fungizide	dt/ha	relativ	€/ha	relativ
1	Syn	Kontrolle	Kontrolle	Kontrolle	0	105,0	100	2100	
2	Syn	Cherokee Neo 1,0 l/ha	Elatus Plus 0,75 l/ha+ Amistar Gold 1,0 l/ha		94	109	104	2056	98
3	Syn	Cherokee Neo 1,0 l/ha	Elatus Era 0,8 l/ha+ Amistar 0,4 l/ha		86	114,8	109	2180	104
4	ADD	Forapro 1,0	AVASTEL 1,25 + Folpan 1,5		86	110,4	105	2092	100
5	ADD	Forapro 1,0 + Folpan 1,5	AVASTEL 1,25		86	111,5	106	2114	101
6	ADD	Forapro 1,0 + Folpan 1,5	AVASTEL 1,25 + Folpan 1,5		106	111,9	107	2102	100
9	Xavio		Revytrex 1,25		52	113,2	108	2197	105
10	Agravis	0,6 Empartis + 0,6 Initial Pro	0,8 Revystar + 0,8 Priaxor	0,5 Ballet	103	110,7	105	2066	98
11	Agravis	0,6 Empartis + 0,6 Initial Pro	0,5 PHYTAVIS Quadris + 1,2 Univoq	0,5 Ballet	89	111	106	2086	99
12	Corteva	Verben 1,0	Univoq 1,5	0,7 Tebu	97	110,2	105	2062	98
13	Corteva	Verben 1,0	Univoq extra 1,5 + 0,33 Regoral	0,7 Tebu	100	110,6	105	2067	98
14	B+H	75 mL AgroArgentumForte (15.11.2024)	50 ml Agro Agentum forte (EC 32)		45	108,1	103	2087	99
15	UPL	Patton Pro 0,6	Revytrex 1,2 + Thiopron 3,0	Pattro Pro 0,5 + Remocco 0,7	101	109	104	2034	97
16	UPL	Tebu 0,5	Patton Pro 0,8 + Chamane 1,0	Pattro Pro 0,5 + Remocco 0,7	58	111,7	106	2131	101
17	UPL	Patton Pro 0,6	Patton Pro 0,8 + Chamane 1,0 + Thiopron 3,0	Pattro Pro 0,5 + Remocco 0,7	80	114	109	2155	103
18	Bayer	Delaro forte 1,2	Ascra Xpro 1,25		90	111,5	106	2110	100
19	Bayer	Input triple 0,8	Ascra Xpro 1,0	Prosaro 0,8-1,0	105	109	104	2030	97
20	LB	0,35 Prothio +0,35 Tebu + 0,35 Amistar		Elatus 0,5 + Amistar 0,4	64	109,2	104	2090	100

# HEALTHY FIELDS – Kosten

Preise 01.11. – 22.12.2025

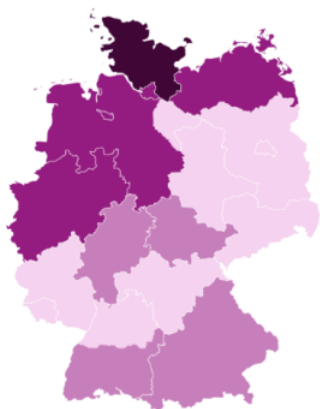


**xarvio®**  
Digital Farming  
Solutions

**NEU**  
ab  
01.11.  
2025.

## Dinkel \*Fungizide

- 120€/ha
- 105€/ha
- 95€/ha
- 80€/ha

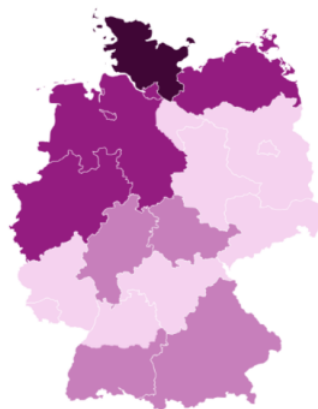


**Zusätzliche Absicherung in Trockenjahren**  
Preis für Einmalbehandlung = \* 60€ / ha  
in allen Verkaufsgebieten

• Gilt automatisch, wenn aufgrund der Witterung durch die Modelle nur eine Anwendung empfohlen und appliziert wird.

## Winterweizen \*Fungizide

- 125€/ha
- 110€/ha
- 100€/ha
- 85€/ha



**Zusätzliche Absicherung in Trockenjahren**  
Preis für Einmalbehandlung = \* 60€ / ha  
in allen Verkaufsgebieten

• Gilt automatisch, wenn aufgrund der Witterung durch die Modelle nur eine Anwendung empfohlen und appliziert wird.

## Wintergerste \*Fungizide

- 110€/ha
- 95€/ha
- 75€/ha



**Zusätzliche Absicherung in Trockenjahren**  
Preis für Einmalbehandlung = \* 60€ / ha  
in allen Verkaufsgebieten

• Gilt automatisch, wenn aufgrund der Witterung durch die Modelle nur eine Anwendung empfohlen und appliziert wird.

**Preise beinhalten alle Fungizide –  
Unabhängig von Produkt und Menge**

12.12.2025

powered by BASF



# HEALTHY FIELDS

Preise 01.11. – 22.12.2025



**Für HEALTHY FIELDS  
Kunden  
Betriebslizenz für  
399 €**



**xarvio®**  
**FIELD MANAGER**

powered by BASF

**Dein digitaler Assistent - angepasst an Deine Bedürfnisse!**

12.12.2025

powered by BASF

# Wie melde ich mich an



**xarvio®**  
HEALTHY FIELDS  
powered by BASF

**ABCDE**

**Wir können Dir kein gutes Wetter versprechen – aber ein gesundes Feld.**

✓ Pflanzenschutz zum Festpreis    ✓ Erfolgsgarantie

✓ Passende Behandlung zum optimalen Zeitpunkt

**Wichtig!**  
Ihr Händlercode zur Registrierung:  
**ABCDE**

**Jetzt buchen und Rabatt sichern!**

[www.xarvio.com](http://www.xarvio.com)

### Registrierung der Felder

Felder & Preise    Kontaktinformationen    Erweiterung

Wähle deine Flächen aus:

Gib den Feldnamen ein

	Preis pro Hektar	Gesamtpreis pro Feld
<input checked="" type="checkbox"/> Winterweizen		
<input checked="" type="checkbox"/> Diedenbergen Winterweizen - BBCH 75 - 2,04 ha - Adamus	100,00 €/ha	204,00 €
<input checked="" type="checkbox"/> Wintergerste		
<input checked="" type="checkbox"/> Am Wald Wintergerste - BBCH 13 - 5 ha - Julia	95,00 €/ha	475,00 €
<input checked="" type="checkbox"/> Am Weidenklauer Wintergerste - BBCH 13 - 0,69 ha - Julia	95,00 €/ha	65,55 €
<input checked="" type="checkbox"/> An dem Mainzer Weg Wintergerste - BBCH 13 - 4,74 ha - Julia	95,00 €/ha	450,30 €
<input checked="" type="checkbox"/> An dem Riedweg Wintergerste - BBCH 13 - 0,52 ha - Julia	95,00 €/ha	49,40 €
<input type="checkbox"/> Dinkel		
<input type="checkbox"/> An der Hochheimer Brücke Dinkel - 3,35 ha - BADENSONNE	95,00 €/ha	318,25 €

Hast Du irgendwelche Fragen?  
Oder brauchst Du Unterstützung?

#### Übersicht

Winterweizen 5 Felder - 14,09 ha	3.068,40 €
Wintergerste 4 Felder - 10,04 ha	1.040,25 €
<b>Gesamt (sollt. MwSt.)</b>	<b>4.108,65 €</b>

**Händlercode**  
Solltest Du von deinem Händler einen Referenzcode erhalten haben, gib diesen hier ein! Auch ohne Code kannst Du deine Buchung durchführen.  
Gib den Händlercode ein

Der Preis wird festgelegt auf Basis der hinterlegten Schlagschritte ermittelt. [Hier lernst du mehr über die Preise.](#)  
Deinen festgelegten Preis zahlst du nach der Saison. Alle Preise verstehen sich inkl. MwSt.  
xarvio bestimmt in der Saison automatisch die optimale Anzahl der Applikation auf deinen Feldern.  
Sollte witterungs- oder krankheitsbedingt nur eine Behandlung erforderlich sein, reduziert sich der Preis.

Die Gesundheitgarantie    Weiter

### Händlercode hinzufügen

Füge hier den Code Deines xarvio Handelspartners hinzu. Dieser begleitet Dich durch die gesamte Saison und kümmert sich um die termingerechte Bereitstellung der benötigten Fungizide sowie die Saisonabrechnung mit xarvio. Damit hast Du einen persönlichen Ansprechpartner vor Ort und einen maximalen Servicekomfort. Den Händlercode erhältst Du direkt bei Deinem xarvio Handelspartner oder beim xarvio Kundendienst unter **+49 800 5052827** bzw. [germany@xarvio.info](mailto:germany@xarvio.info).

Solltest Du keinen Code zur Hand haben, kannst Du HEALTHY FIELDS - auch direkt buchen und diesen Schritt überspringen.

Händlercode

**ABCDE**

Ich habe keinen Code    Weiter



# Dokumentieren war noch nie so einfach – mit dem xarvio FIELD MANAGER



**2026 (2027?) verpflichtende digitale Dokumentation von Pflanzenschutzmaßnahmen.**

**Mit xarvio ganz einfach!**

- **EINFACH**
- **SICHER**
- **KOSTENLOS**

**Und noch mehr:**

- Daten als Basis für bessere Entscheidungen nutzen.
- Neue Optionen und mögliche Risiken erkennen – datenbasiert, präzise und praxisnah.

**So wird aus Pflicht echte Perspektive.**

# Dokumentieren war noch nie so einfach – mit dem xarvio FIELD MANAGER



xarvio®  
Digital Farming  
Solutions

Henrichs Betrieb

Feldhistorie

Überblick

ALLE 15 AKTIV 12 INAKTIV 3

Bentrup 2 - QA  
Winterweizen - 3,06 ha - Chevignon

Brand 2 - QA  
Winterweizen - BBCH 13 - 5,12 ha - Chevignon

Elend QA  
Wintergerste - 3,65 ha - Julia

Ernst 1 QA  
Winterweizen - 4,29 ha - KWS Donovan

Ernst-QA  
Dinkel - 8,18 ha - Bauländer Spelz

Heidensche Trift - QA  
Winterweizen - BBCH 13 - 4,04 ha - Chevignon

Heidensche Trift 1 QA  
Dinkel - 10,22 ha - ALBERTINO

Hörstmar 1 - kein rotes Gebiet  
Winterweizen - 10,12 ha - Cheeta

Hörstmar 2 - kein rotes Gebiet  
Winterroggen - BBCH 11 - 18,01 ha - KWS Trebiano

Hörstmar 3 - Grenze rotes Gebiet  
Wintergerste - BBCH 13 - 10,05 ha - Sandra

Nonenstelle-QA  
Kartoffeln - 11,26 ha - Bellinda

Siebert QA  
3,54 ha

Steinkuhle-QA  
Zuckerrüben - 11,17 ha - Lunella KWS

Trophagen 1 QA  
Wintergerste - 2,37 ha - Julia

Trossen Platz - QA  
Winterweizen - BBCH 13 - 15,12 ha - Chevignon

QA - 2025.13.57

Saisonbericht herunterladen

This will include relevant crop season information for your farm. Add the details you want to see and set individual scopes for them.

Exportieren als PDF Excel

Feld

Kultur

Saison

Alle Felder

Alle Kulturen

Alle Anba... | ^

Filter zurücksetzen

Aufgabentypen

Beinhaltet

ationen

☒ Alle auswählen

☒ Wachstumsreglerapplikation

☒ Fungizidapplikation

☒ Insektizidapplikation

☒ Herbizidapplikation

☒ Düngung

☒ Bestandskontrolle

☒ Bodenbearbeitung

☒ Beregnung

☒ Aussaat

☒ Ernte

☒ Geplan

☒ Komme

☐ Alle auswählen

☐ Aktiv

☐ 2025

☐ 2024

☐ 2023

Abbrechen

Bericht herunterladen

Lade alle Saisonberichte herunter

Saison hinzufügen

26

2027

8 t/ha

8 t/ha

1 t/ha

10 t/ha

8 t/ha

9,5 t/ha

9 t/ha

4,5 t/ha

1 t/ha

4,5 t/ha

70 t/ha

1 t/ha

9 t/ha

12.12.2025

powered by BASF

# Vielen Dank für Ihre Aufmerksamkeit

---



## Ihre Ansprechpartner



**Peter Höper**  
Mobile: +49 151 15070601  
[peter.hoeper@xarvio.com](mailto:peter.hoeper@xarvio.com)



**Paulina Valeska-Baerm**  
Mobile: +49 175 3015632  
[paulina.baerm@xarvio.com](mailto:paulina.baerm@xarvio.com)



**Maximilian Heindl**  
Mobile: +49 174 3481209  
[maximilian.heindl@xarvio.com](mailto:maximilian.heindl@xarvio.com)



Oder kontaktieren Sie unseren Kundenservice Mo.-Fr. 8:00-17:00:  
Telefon: 0800 5052827 (kostenlos) | E-Mail: [germany@xarvio.info](mailto:germany@xarvio.info)

powered by BASF





**Danke für die  
Aufmerksamkeit**